

# 国際交流会館

INTERNATIONAL HOUSE

●樽味キャンパス  
(農学部) まで  
徒歩 40分  
自転車 20分

## 留学生

寄宿料：5,900 円

管理共益費：7,100 円

---

月額： 13,000 円

※日割り計算なし

清掃費：21,000 円

※入居時のみ支払い

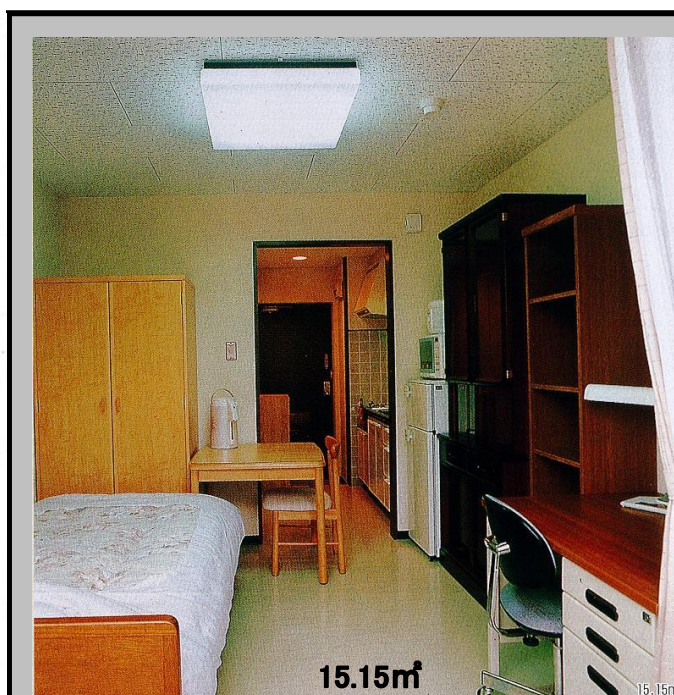
## 研究者

使用料：5,750 円

管理共益費：9,250 円

---

月額： 15,000 円



15.15㎡

## ●居室の備付備品：

ユニットバス・エアコン・電気温水器・ガステーブル・ベッド・タンス・書棚・カップボード・食卓・椅子・机・冷蔵庫・電気スタンド・洗濯機・オーブンレンジ・下駄箱・ポット

※備付備品以外の宿舍生活に必要な寝具・洗面用具・食器は各自で用意。

# 国際交流会館

INTERNATIONAL HOUSE

●To the Faculty of Agriculture :  
by walk 40min  
by bicycle 20min

## International Students

Apartment rent : ¥5,900  
Management fee : ¥7,100

**Monthly fee : 13,000 yen**  
\*No day rate

## Room cleaning

fee : ¥21,000

\*Paid when moving in

## Researcher

Apartment rent : ¥5,750  
Management fee : ¥9,250

**Monthly fee : 15,000 yen**



## ●Equipment :

Air conditioner,  
Electric water heater,  
Gas range, Bed,  
Closet, Bookshelf,  
Cupboard, Table,  
Chair, Desk, Fridge,  
Desk lamp, Washing  
machine, Microwave,  
\* You will need to  
provide your own  
kitchen ware,  
bedding, towels, etc.