

# 愛媛大学へようこそ

愛大（愛媛大学）の所在地	2
松山の魅力	3
学部紹介	4
留学生へのサポート	6
留学生向けのイベント	7
学生宿舎	8
学費	10
奨学金	11
入学試験	12
愛大の先輩	14



# 愛媛大学の所在地

## □ 愛大（愛媛大学）はどこ？



- ・上海 1時間45分
- ・ソウル 1時間35分～55分
- ・東京 1時間25分
- ・大阪 55分

## □ 松山市は、愛媛県の県庁所在地です



# 松山の魅力

☆ 愛媛大学は市内の中心にあるので、自転車があれば十分！

家賃：2～4万円／月

生活費：4～6万円／月

首都圏より治安が良い



【学生の声】  
松山の人親切だし、街はきれいで、物価も安いです。

【学生の声】  
松山は静かなところで、買物も便利です。冬の気温は0度以上で、勉強や生活にぴったりです。



# 大学紹介 (学部)

法律、政治、経済、経営、国際  
文学、言語、歴史、哲学、考古学  
社会、文化 など

留学生  
2名

留学生  
21名

**法文学部**  
人文社会学科

## 教育学部

学校教育教員養成課程  
特別支援教育教員養成課程

学校教育 など

留学生  
3名

## 社会共創学部

産業マネジメント学科  
産業イノベーション学科  
環境デザイン学科  
地域資源マネジメント学科

地域産業振興、産業技術開発  
地域政策、国際政策  
地域資源開発 など

留学生  
9名

## 理学部

理学科  
(数学・数理情報コース、  
物理学コース、化学コース  
生物学コース、地学コース)

数学、物理、宇宙物理、化学  
生物化学、生物、生態環境  
地球科学 など

留学生  
0名

## 医学部

医学科  
看護学科

医療、保健、福祉 など

留学生  
15名

## 工学部

工学科  
(機械工学、知能システム学  
電気電子工学、コンピュータ科学  
応用情報工学、化学・生命科学  
材料デザイン工学、社会基盤工学  
社会デザイン 全9コース)

機械、建築、建造、環境、電子  
情報、応用化学、材料工学 など

留学生  
6名

## 農学部

食料生産学科  
生命機能学科  
生物環境学科

生物生産、施設生産、資源政策、環境  
政策、応用生命科学、森林資源、地域  
環境工学、生物環境保全、農山漁村地  
域マネジメント、海洋生産科学 など



# 大学紹介 (大学院)

法文学専攻  
産業システム創成専攻

留学生  
修士1名  
(修士のみ)

## 教育学研究科 (修)

## 人文社会科学研究科 (修)

留学生  
修士10名  
(修士のみ)

教育実践高度化専攻  
心理発達臨床専攻

留学生  
修士9名  
博士19名

理工学専攻

留学生  
修士0名  
博士4名

## 理工学研究科 (修・博) 【理学系】

## 医学系研究科

医学専攻 (博)  
看護学専攻 (修)

留学生  
修士22名  
博士21名

理工学専攻

留学生  
修士13名  
博士35名

## 理工学研究科 (修・博) 【工学系】

## 農学研究科 (修) 連合農学研究科 (博)

アジア・アフリカ・環太平洋留学生特別コース (修)  
食料生産学専攻 (修)  
生命機能学専攻 (修)  
生物環境学専攻 (修)  
生物資源生産学専攻 (博)  
生物資源利用学専攻 (博)  
生物環境保全学専攻 (博)

## 医農融合公衆衛生学環

留学生  
修士1名

## 地域レジリエンス学環



# 留学生へのサポートなど

## □ チューター制度など



日本に来たばかりだと、心配なことも多いと思います。でも大丈夫です。大学が各留学生に先輩を1人つけてくれます。困ったときは、その先輩が助けてくれます。

指導教員の先生が勉強や生活をサポートしてくれます。何かあったときは、先生に相談します。



## □ 就職活動をサポート（留学生就職促進プログラム推進室）



授業のほかに、就職のための特別なプログラムがあります。このプログラムでは、将来の仕事について考えたり、会社の人と話したりすることができます。また、ビジネス日本語やビジネスマナーも勉強できます。学生は日本語をもっと上手に使えるようになるだけでなく、日本の会社のルールや仕事のしかたも学べます。面接の練習やインターンシップを通して、仕事の経験をすることもできます。プログラムの先生が、ひとりひとりの目標作りや就職活動をサポートします。このプログラムには、留学生と日本人学生が参加できます。いっしょに学び、交流することで、お互いの国や文化について理解を深めることができます。

More information → <http://ryupro.isc.ehime-u.ac.jp>

### 【「留学生就職促進教育プログラム」とは？】

日本ではたらきたい人を応援します！このプログラムでは、ビジネス日本語やキャリア教育、インターンシップ、イベント、就職相談などを通して、日本での就職をサポートします。・文部科学省（MEXT）が認めたプログラムです。成績がよい学生は、奨学金をもらうことができます。



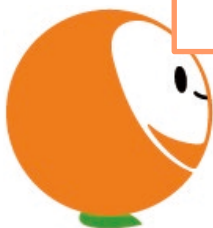
会社との交流会



キャリア教育



卒業生との交流会



# 留学生向けのイベントなど

## □ 留学生パーティー

毎年4月、10月にAISA主催のパーティー、7月にAINECS主催のパーティーがあります。



## □ ICO

ICOは愛大内の国際交流団体です。各国の留学生、日本人学生と一緒にしゃべりをします。



## □ 留学生研修旅行

愛媛大学では、留学生の研修旅行をしています。



## □ 学校（幼稚園・小学校・中学校・高等学校）訪問

留学生が小学校等を訪問し、母国の紹介をしたり、子どもたちと遊んだりします。



# 御幸学生宿舎

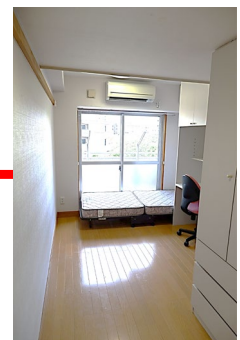
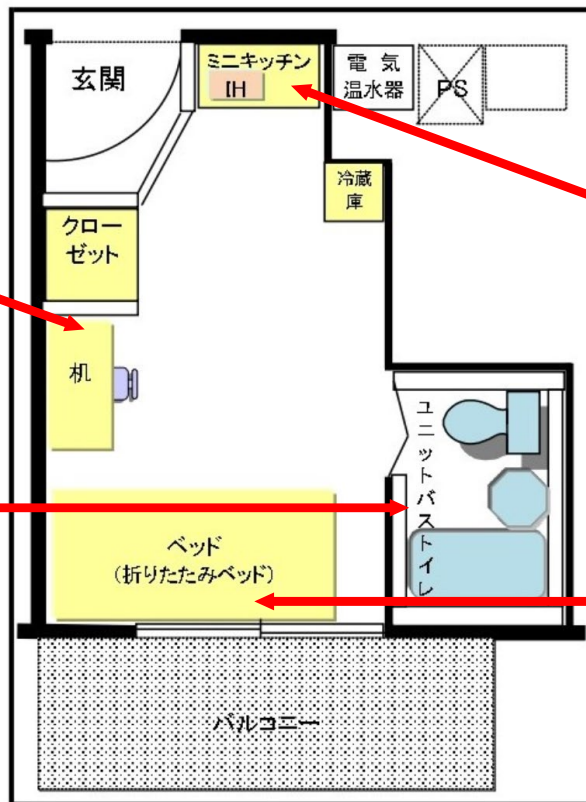
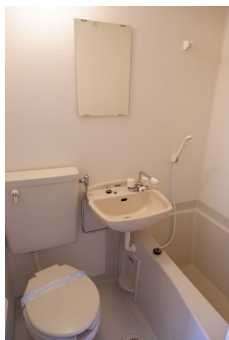


●城北キャンパスへ●	
徒歩	25分
自転車	10分
電車	10分

(A棟)寄宿料：16,000円～  
管理共益費：2,000円

月額：18,000円～  
※日割り計算なし

清掃費：43,000円  
※入居時のみ支払い



●設備：バス・トイレ・IH調理器・ミニキッチン・冷蔵庫・机・椅子・ ベッド・エアコン ※寝具・食器は各自で用意
●施設：カフェテリア、ラウンジ、洗濯室

# 国際交流会館

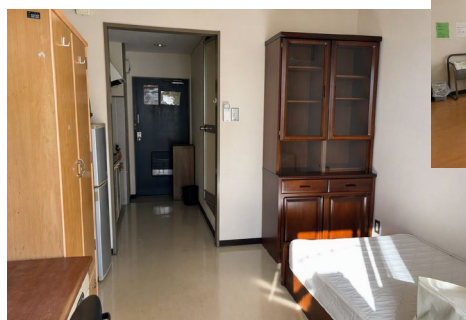


●樽味キャンパスへ● (農学部)
徒歩 40分
自転車 20分
●城北キャンパスへ●
自転車 40分

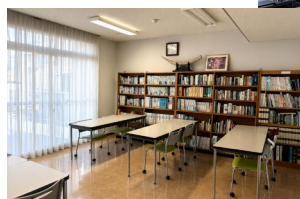
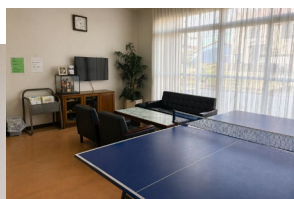
寄宿料：5,900円  
管理共益費：7,100円

月額：13,000円  
※日割り計算なし

清掃費：34,000円  
※入居時のみ支払い  
※単身室の費用



単身室



家族室

- 設備：ユニットバス・エアコン・電気温水器・ガステーブル・ベッド  
タンス・書棚・カップボード・食卓・椅子・机・冷蔵庫・洗濯機  
オープンレンジ・下駄箱  
※寝具・食器は各自で用意



# 学費

## □ 入学料、授業料等（2026年現在）

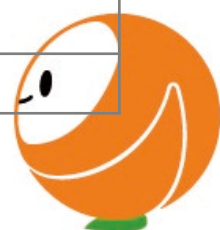
学部	入学料	授業料	その他の経費	計
法文学部	282,000円	前期分 267,900円 [年額 535,800円]	64,660円	882,460円
教育学部			64,660円	882,460円
社会共創学部			64,660円	882,460円
理学部			64,660円	882,460円
医学部			医：155,800円 看：86,370円	医：973,600円 看：904,170円
工学部			64,660円	882,460円
農学部			70,660円	888,460円

## □ 愛媛大学のように



# 奨学金

奨学金名	愛大推薦枠等	金額	支給期間
愛媛大学校友会 外国人留学生奨学金	6程度 (半期ごと)	30,000円	月額 4ヶ月
関奉仕財団奨学金	2	360,000円	年額 1年
松山済美会留学生奨学金	5程度	15,000円	月額 1年
ロータリー米山記念奨学金	8	学部 100,000円 大学院 140,000円	月額 最長2年
平和中島財団 外国人留学生奨学金	学部 1 大学院 1	学部 120,000円 大学院 150,000円	月額 1年
藤井国際奨学財団奨学金	若干名	50,000円	月額 学部：最長3年 修士：最長2年 博士：最長3年
岩谷直治記念財団 岩谷国際留学生奨学金	制限なし (全国採用数20)	150,000円	月額 最長2年
佐藤陽国際奨学財団 留学生奨学金(秋募集)	制限なし (全国採用数15)	学部 180,000円 大学院 200,000円	月額 2年
安田奨学財団 留学生奨学金(一般枠)	各学部2	100,000円	月額 最長3年
共立国際交流奨学財団 奨学金		110,000円	月額 1年
共立国際交流奨学財団 共立メンテナンス奨学基金奨 学金/ヤングスチール株式会社	2	70,000円	月額 1年
SGH財団留学生奨学金	学部 2 大学院 3	学部 120,000円 大学院(M) 120,000円 大学院(D) 180,000円	月額 2年
日本学生支援機構 私費外国人留学生学習奨励 費(12ヶ月採用)	若干名	48,000円	月額 1年
日揮・実吉奨学金	1	400,000円	年額 1年
日本国際教育支援協会 留学生奨学金(修学枠)	1	50,000円	月額 最長2年
日本国際教育支援協会 留学生奨学金(少数受入国)	3	50,000円	月額 最長2年
太陽石油奨学金	若干名	500,000円	年額 1年
山岡育英会奨学金	1	100,000円	月額 2年



# 入学試験

学部生

## □ 渡日前入学許可による私費外国人留学生入試

※募集要項は例年9月上旬に公開予定です

<https://www.ehime-u.ac.jp/entrance/outline/international/>

2026年度入学の場合

- ① 日本留学試験(2024年11月または2025年6月実施のもの)
- ② 各学部の入試係にeメールで連絡(2025年9月末頃)
- ③ 出願期間(2025年11月1日(土)～2025年11月7日(金)17時)
- ④ 選抜期日(2025年11月23日(日)までに実施、学部によって異なる)
- ⑤ 合格者発表(2025年12月5日(金))
- ⑥ 入学手続期間(2025年12月5日(金)～2025年12月25日(木)17時)
- ⑦ 入学(2026年4月)

渡日前入試は  
・理学部  
・工学部  
・農学部のみ

学部生

## □ 私費外国人留学生入試

※募集要項は例年9月上旬に公開予定です

<https://www.ehime-u.ac.jp/entrance/outline/international/>

2026年度入学の場合

- ① 日本留学試験(2025年6月または2025年11月実施のもの)
- ② 出願期間(2026年1月26日(月)～2026年2月4日(水))
- ③ 選抜期日(2026年2月25日(水)～2026年2月26日(木))
- ④ 合格者発表(2026年3月6日(金))
- ⑤ 入学手続期間(2026年3月6日(金)～2026年3月15日(日)17時)
- ⑥ 入学(2026年4月)



# 入学試験

## □ 大学院 外国人特別選抜

大学院

修士課程 <https://www.ehime-u.ac.jp/entrance/graduate/master-2/>

博士課程 <https://www.ehime-u.ac.jp/entrance/graduate/entrance-55875-2/>

① 以下のサイトで指導教員を探す

愛媛大学教育研究者要覧

<https://researchers.office.ehime-u.ac.jp>

② 教員に連絡をとる

③ 出願

④ 選抜試験

⑤ 合格者発表

⑥ 入学手続

⑦ 入学

## □ 私費外国人留学生入試状況（2025年度）

募集人員	出願			受験			合格			入学		
	男	女	計	男	女	計	男	女	計	男	女	計
若干人	44	23	67	30	17	47	6	4	10	4	4	8

## □ 渡日前入学許可制度による私費外国人留学生入試状況（2025年度）

募集人員	出願			受験			合格			入学		
	男	女	計	男	女	計	男	女	計	男	女	計
若干人	2	1	3	2	1	3	0	1	1	0	0	0



# 愛大の先輩



デウィ グスタリ DEWI GUSTARI  
所属：理工学研究科  
国籍：インドネシア

## ○授業・研究

公衆衛生と昆虫、細菌、ウイルスの分子生物学を中心に研究しています。また、公共インフラに関する授業も受講しています。先生方はとても親切です。また、私の研究室では主に英語が使われており、配布資料やプレゼンテーションには必ず英訳があるので、コミュニケーションには全く問題ありませんでした。日本語の授業も年間を通して開講されているので、日本語を学びたい人も安心です！

## ○休日の過ごし方

休日は家で過ごしたり、旅行をしたりしています。キャンパスの近くには、大街道というショッピング街や素敵なレストランがあります。また、近隣の観光地も充実しています。とべ動物園や、香川の四国水族館等に行ったことがあります。とても楽しかったです。

## ○就職活動や将来の夢への準備

今は修士課程に入ったばかりです。学位取得後は、博士課程に進むか、就職するかを選択肢がありますが、まずは勉強に専念しようと思います！

## ○未来の留学生へ

日本での留学は、あなたが思っているようなものかもしれないし、そうでないかもしれません。でも、勉強面でも生活面でも、きっと期待に応えてくれると思います。日本や愛媛大学に関する情報はすでにたくさんありますので、事前に調べてください！国際連携課や自分の国の卒業生に、日本での経験について詳しく聞いてみてください。

## ○学歴（高校～）

高校はジャカルタで科学を専攻し、大学はバンドン工科大学に行きました。生活の質を向上させるために、環境がどのように管理されているかにとっても興味があり、大学卒業後は公共事業・国民住宅省に就職し、インドネシア全土の水道のインフラを建設しました。

## ○愛媛大学を選んだ理由・良いところ

大学の卒業を控えた2018年から2019年にかけて、愛媛大学で交換留学をする機会がありました。日本語の授業や研究室の勉強、そして日本での旅行も楽しみました。愛媛大学は設備も整っており、留学生にも親切な大学だと思います。街はとても穏やかで、娯楽や観光地があり退屈することはありません。

## ○住居

大学の近くに住むには、大学寮、アパート、シェアハウスなど、様々な選択肢があります。一番便利で人気なのは大学寮ですが、寮に入れなくても、キャンパスの近くにアパート等がたくさんあります。私は、キャンパスから1キロ離れたアパートに住んでいて、自転車で通っています。大家さんが留学生の対応に慣れています。すでに留学生がたくさん住んでいるところを選ぶといいかもしれません。入居の手続きは、研究室のチューターが、コミュニケーションをとりながら助けてくれます！







- お問い合わせ（日本語・英語・中国語OK）
- 愛媛大学 国際連携課 学生交流チーム
- Mail : kokuryu@stu.ehime-u.ac.jp
- URL : <https://web.isc.ehime-u.ac.jp>

